



# **epau**

**Ecole Polytechnique  
d'Architecture et d'Urbanisme**

## Etat d'avancement du PLAN D'ACTION

- ❑ **Axe 1 : Engagement de l'école**
  - dispositif de travail concerté (pilotage) **+++**
  - groupes thématiques **+++**
  - plan d'action (fiches) **+++**
- ❑ **Axe 2 : Sensibilisation et information de la communauté**
  - présentation du PE et CAQ **+++**
  - plan de communication int/ext **+/-**
  - espace web **+**
- ❑ **Axe 3 : Mobilisation de la communauté**
  - questionnaire (étudiants, enseignants et ATS) **++**
  - formation **+++**
- ❑ **Axe 4 : Révision du PE**
  - ateliers thématiques **+/-**
  - rédaction finale **--**
  - validation par les instances de l'école **--**
- ❑ **Axe 5 : Engagement de la communauté**
  - modalités de réalisation des actions et mode de suivi **--**
  - communications autour des actions à engager **--**
- ❑ **Axe 6 : Evaluation externe (MESRS / ESAGOV) --**

Quelle activité mise en œuvre dans le cadre de votre plan d'action a selon vous été particulièrement efficace ?

Journées portes ouvertes



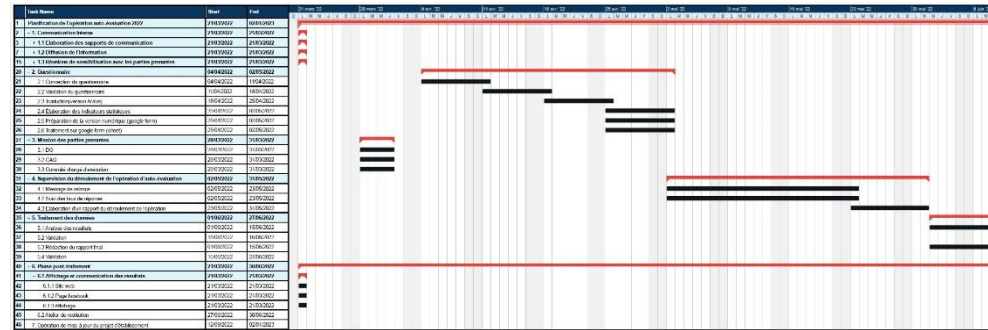
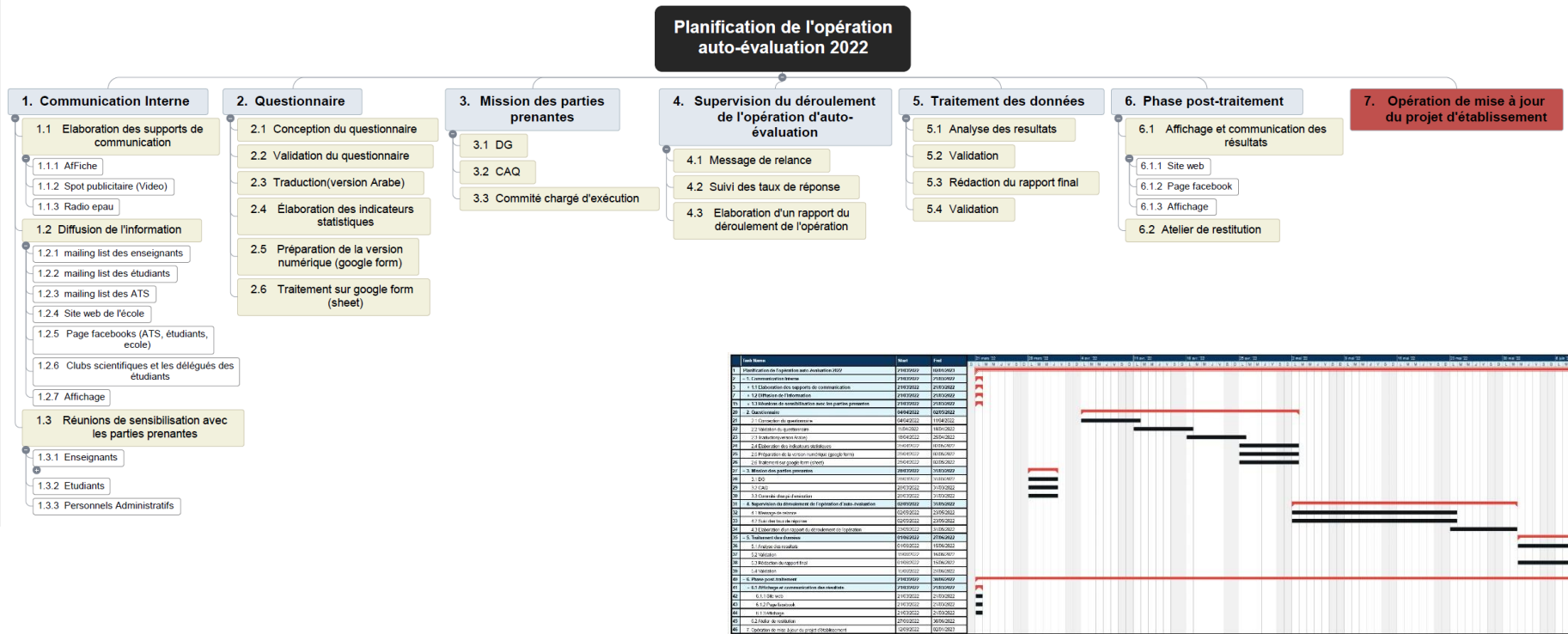
Quelle activité mise en œuvre dans le cadre de votre plan d'action a selon vous été particulièrement efficace ?

Formation locale



# Quelle activité mise en œuvre dans le cadre de votre plan d'action a selon vous été particulièrement efficace ?

## ❑ Auto-évaluation (en cours)





**Domaine (parmi les 7 domaines du RNAQES) dans lequel l'université a développé le plus d'action au niveau du projet d'établissement ?**

- Formation** : cours en ligne + révision des programmes et du règlement des études.
- Expérience étudiante** : projets innovants (Injaz), participation aux concours, stages en entreprises et BET + Implication des anciens étudiants et des doctorants dans l'enseignement (vacations).
- Internationalisation** : dimension internationale dans le règlement des études + projets européens (ERASMUS+).
- Recherche** : Formation / workshop sur l'entrepreneuriat (incubateur en projet).



## Domaine du RNAQES dans lequel l'université se trouve le plus en difficulté ?

- Volet communauté** (sentiment d'appartenance, conditions de travail, principes de durabilité, impact sur la société, etc.)
  
- Ressources et campus** (viabilité financière, autonomie de gestion, etc.)



L'Enseignement Supérieur Algérien à l'heure de la Gouvernance Universitaire

## CONTACTS

Informations générales : [info@esagovproject.eu](mailto:info@esagovproject.eu)

Site internet : [www.esagovproject.eu](http://www.esagovproject.eu)



Co-funded by the  
Erasmus+ Programme  
of the European Union



This work is licensed under a [Creative Commons Attribution 4.0 International License](https://creativecommons.org/licenses/by/4.0/)